

## TOP 2-12 (2-ZI WHG)

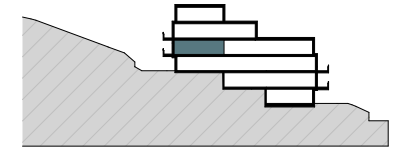
BREITENFURTER STRASSE 434, 1230 WIEN

- 3. Obergeschoss
- Nord-, Südausrichtung
- Klarer Grundriss
- Balkon mit Grünblick

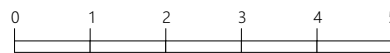
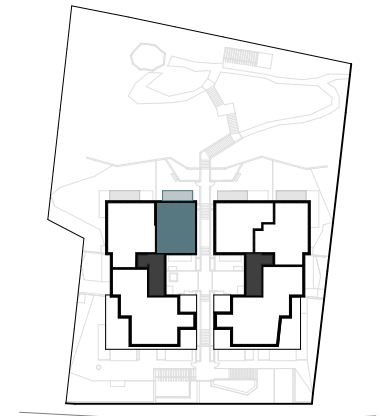
<b>Wohnfläche</b>	<b>54,25 m<sup>2</sup></b>
- Vorraum	5,63 m <sup>2</sup>
- Wohnküche	26,37 m <sup>2</sup>
- Zimmer	14,17 m <sup>2</sup>
- Bad	4,31 m <sup>2</sup>
- WC	2,29 m <sup>2</sup>
- Abstellraum	1,48 m <sup>2</sup>

**Balkon** **6,82 m<sup>2</sup>**

**Einlagerungsraum** **2,62 m<sup>2</sup>**



HAUS 2



M 1:100 bei Format A4

Symbolische Darstellung mit Einrichtungsvorschlag. Änderungen vorbehalten / Planungsstand 01.08.2025

[www.hillside23.at](http://www.hillside23.at)  
T +43 1 95 24 075

**MEMA Immobilien GmbH**  
office@mema-immobilien.at

**mandl real estate GmbH**  
developed@marees.at