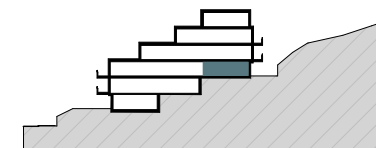




TOP 1-9 (3-ZI WHG)

BREITENFURTER STRASSE 434, 1230 WIEN

- 2. Obergeschoss
- Nord-, Südausrichtung
- Klarer Grundriss
- Eigengarten
- Direkter Zugang zum Gemeinschaftsgarten



HAUS 1

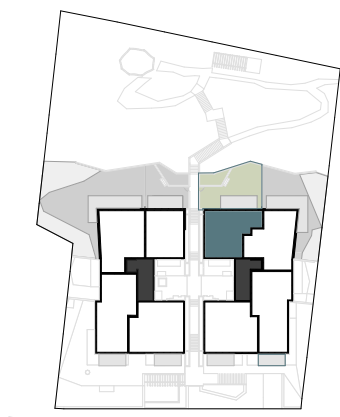
Wohnfläche 62,16 m²

- Vorraum 3,48 m²
- Wohnküche 20,87 m²
- Zimmer I 12,48 m²
- Zimmer II 11,16 m²
- Gang 6,33 m²
- Bad 4,05 m²
- WC 2,02 m²
- Abstellraum 1,77 m²

Eigengarten 61,10 m²

Terrasse 14,35 m²

Einlagerungsraum 3,27 m²



www.hillside23.at
T +43 1 95 24 075

MEMA Immobilien GmbH
office@mema-immobilien.at

mandl real estate GmbH
developed@marees.at