

TOP 1-2 (2,5-ZI WHG)

BREITENFURTER STRASSE 434, 1230 WIEN

- Gartengeschoß (EG)
- Süd-, Ostausrichtung
- Eigengarten
- Großes Bad

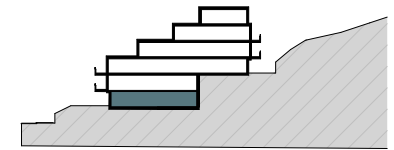
Wohnfläche **78,97 m²**

- Vorraum 9,28 m²
- Wohnküche 22,20 m²
- Zimmer 16,01 m²
- Wirtschaftsraum 13,33 m²
- Gang 3,89 m²
- Bad 8,25 m²
- WC 2,26 m²
- Abstellraum I 2,18 m²
- Abstellraum II 1,59 m²

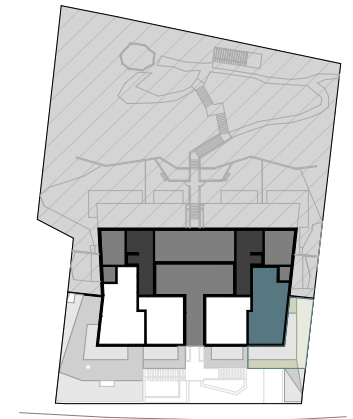
Terrasse **17,19 m²**

Eigengarten **57,62 m²**

Einlagerungsraum **3,59 m²**



HAUS 1



www.hillside23.at
T +43 1 95 24 075

MEMA Immobilien GmbH
office@mema-immobilien.at

mandl real estate GmbH
developed@marees.at