



TOP 1-10 (4-ZI WHG)

BREITENFURTER STRASSE 434, 1230 WIEN

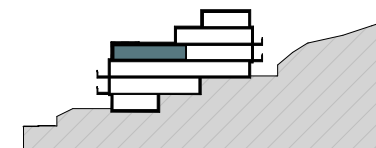
- 3. Obergeschoss/ 1. Dachgeschoss
- Süd-, Ost-, Westausrichtung
- 2 Terrassen
- Panoramablick

Wohnfläche	107,18m ²
- Vorraum	6,31 m ²
- Wohnküche	39,97 m ²
- Zimmer I	16,74 m ²
- Zimmer II	12,38 m ²
- Zimmer III	11,25 m ²
- Gang	8,24 m ²
- Bad	7,73 m ²
- WC	1,87 m ²
- Abstellraum	2,69 m ²

Terrasse I 23,24 m²

Terrasse II 9,07m²

Einlagerungsraum 5,18 m²



HAUS 1



M 1:100 bei Format A4

Symbolische Darstellung mit Einrichtungsvorschlag, Änderungen vorbehalten / Planungsstand 01.08.2025