

HAUS 2

TOP 2-2 (2,5-ZI WHG)

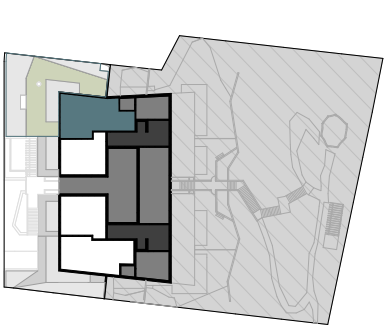
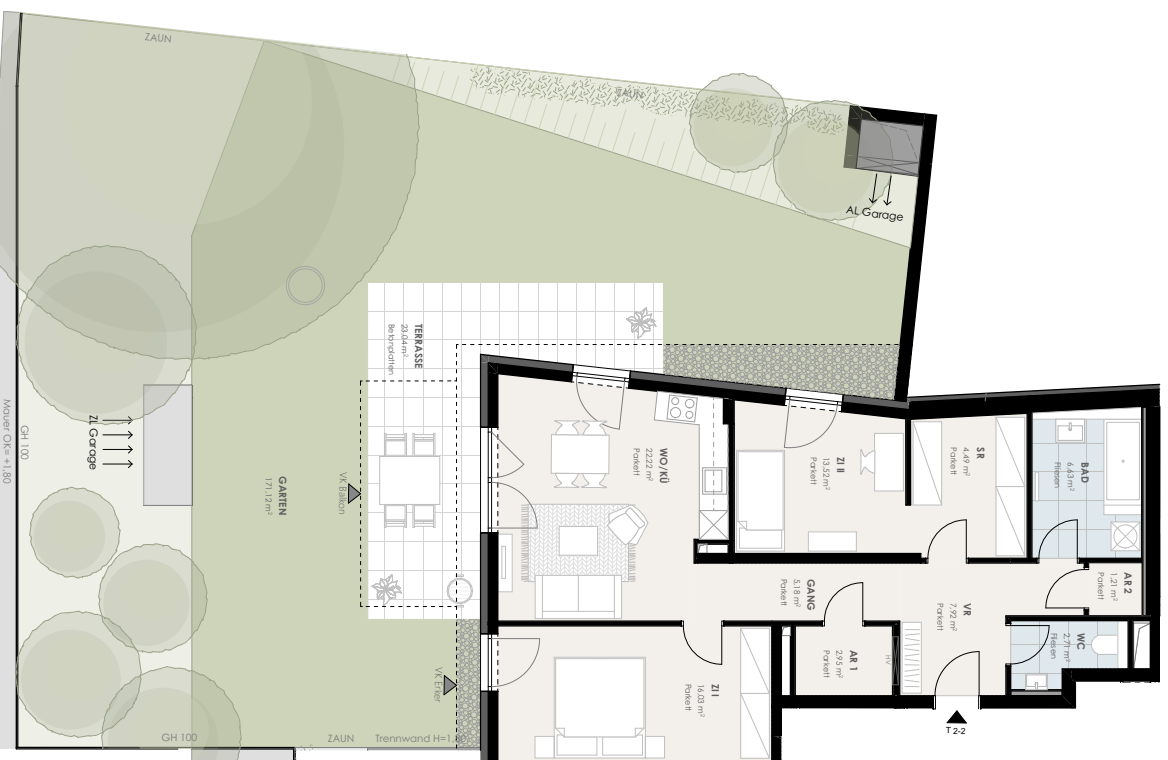
BREITENFURTER STRASSE 434, 1230 WIEN

- Gartengeschoss (EG)
- Süd-, Westausrichtung
- Großen Eigengarten
- 2 Abstellräume

Wohnfläche	82,86 m ²
- Vorräum	7,92 m ²
- Gang	5,18 m ²
- Wohnküche	22,22 m ²
- Zimmer	16,03 m ²
- Zimmer	13,52 m ²
- Schrankraum	4,49 m ²
- Bad	6,63 m ²
- WC	2,71 m ²
- Abstellraum I	2,95 m ²
- Abstellraum II	1,21 m ²

Terrasse	23,04 m²
Eigengarten	171,12 m²
Einlagerungsraum	3,06 m²

N



www.hilside23.at
T +43 1 95 24 075

MEMA Immobilien GmbH
office@memca-immobilien.at
mandi real estate GmbH
developped@marees.at