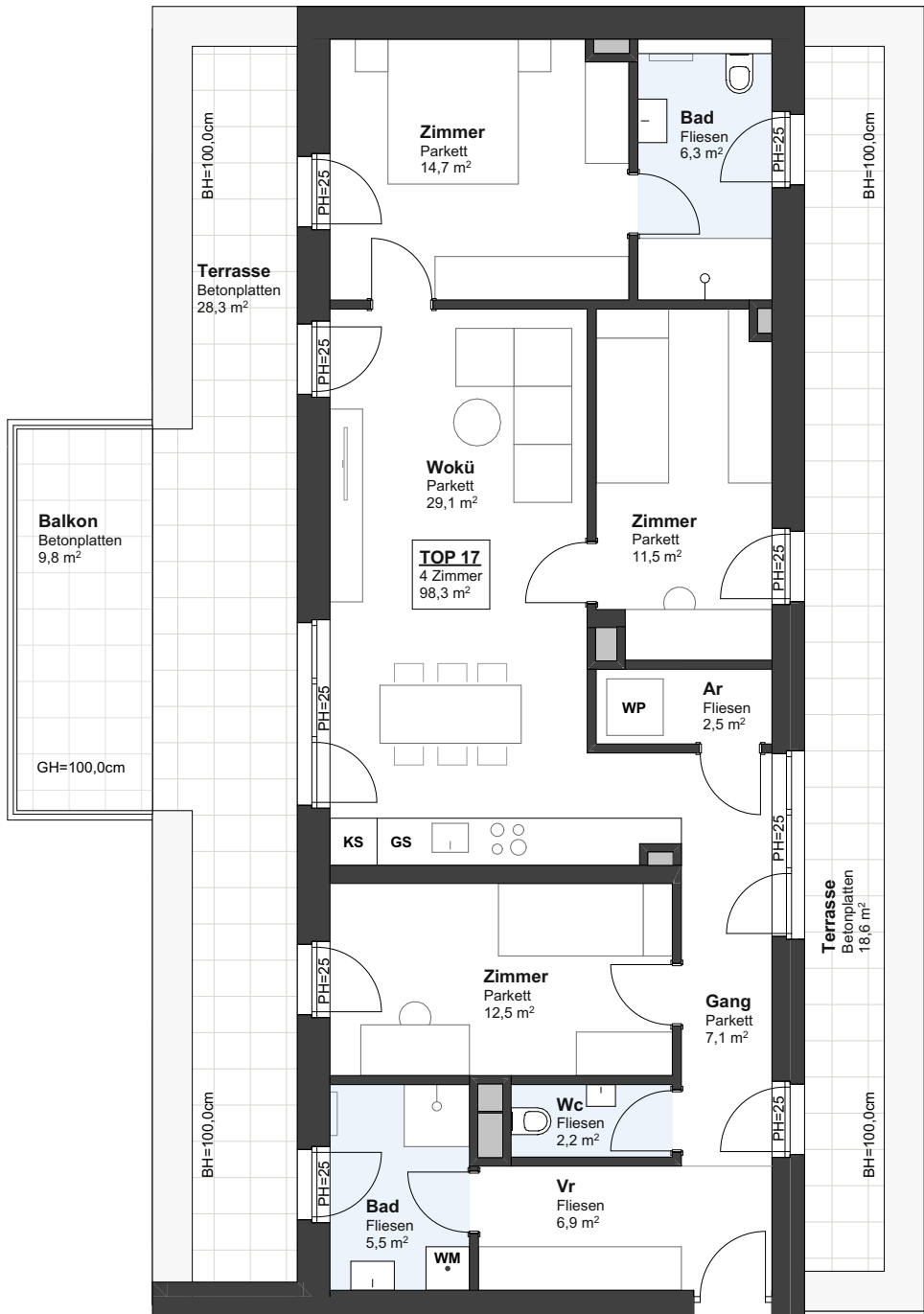


TOP 17 (4-Zi Whg)

Geschoss: DG
Wohnnutzfläche: 98,3 m²
Balkon: 9,8 m²
Terrassen: 46,9 m²



- VR Vorraum
- AS Abstellraum
- KS Kühlschrank
- GS Geschirrspüler
- WM Waschmaschine
- GH/BH Geländer- / Brüstungshöhe
- WP Luftwärmepumpe / Warmwasserspeicher

