

## TOP 2-9 (2-ZI WHG)

BREITENFURTER STRASSE 434, 1230 WIEN

- 2. Obergeschoss
- Nord-, Südausrichtung
- Klarer Grundriss
- Eigengarten
- Direkter Zugang zum Gemeinschaftsgarten

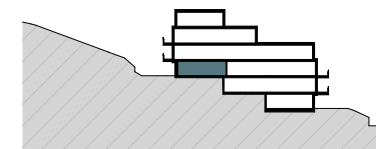
### Wohnfläche 51,10 m²

- Vorraum 5,63 m²
- Wohnküche 24,97 m²
- Zimmer 12,52 m²
- Dusche 3,81 m²
- WC 2,49 m²
- Abstellraum 1,68 m²

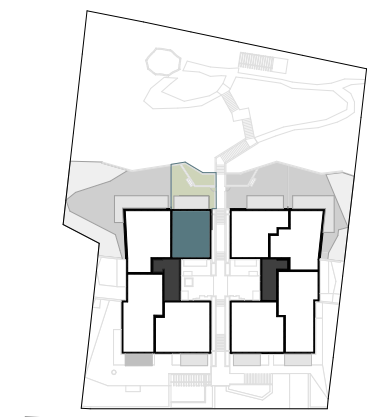
### Terrasse 13,70 m²

### Eigengarten 39,31 m²

### Einlagerungsraum 2,96 m²



HAUS 2



[www.hillside23.at](http://www.hillside23.at)  
T +43 1 95 24 075

**MEMA Immobilien GmbH**  
[office@mema-immobilien.at](mailto:office@mema-immobilien.at)

**mandl real estate GmbH**  
[developed@marees.at](mailto:developed@marees.at)