

TOP 2-6 (3-ZI WHG)

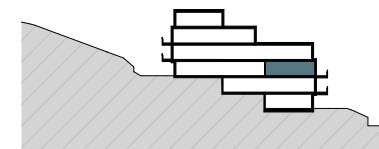
BREITENFURTER STRASSE 434, 1230 WIEN

- 2. Obergeschoss
- Südausrichtung
- Klarer Grundriss
- Großer Balkon
- Fernblick

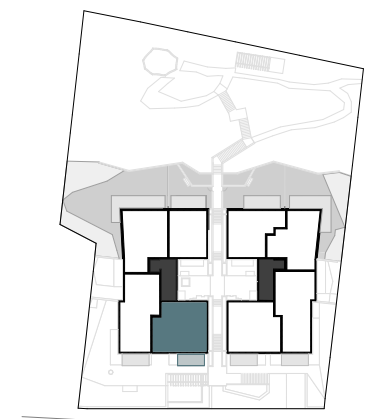
Wohnfläche	73,92 m²
- Vorraum	5,61 m²
- Wohnküche	25,30 m²
- Zimmer I	16,01 m²
- Zimmer II	12,61 m²
- Gang	4,64 m²
- Bad	5,08 m²
- WC	1,87 m²
- Abstellraum	2,80 m²

Balkon **8,14 m²**

Einlagerungsraum **2,62 m²**



HAUS 2



www.hillside23.at
T +43 1 95 24 075

MEMA Immobilien GmbH
office@mema-immobilien.at

mandl real estate GmbH
developed@marees.at