



0 1 2 3 4 5  
M 1:130 bei Format A4

Symbolische Darstellung mit Einrichtungsvorschlag. Änderungen vorbehalten / Planungsstand 01.08. 2025

## TOP 2-13 (4-ZI WHG)

BREITENFURTER STRASSE 434, 1230 WIEN

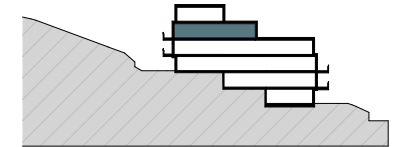
- 4. Obergeschoss / 2. Dachgeschoss
- Süd-, West- u. Nordausrichtung
- große Terrasse, gartenseitiger Balkon
- Panoramablick

<b>Wohnfläche</b>	<b>97,41 m²</b>
- Vorraum	7,64 m²
- Wohnküche	29,86 m²
- Zimmer I	18,26 m²
- Zimmer II	14,34 m²
- Zimmer III	12,18 m²
- Gang	5,64 m²
- Bad	6,11 m²
- WC	1,76 m²
- Abstellraum	1,62 m²

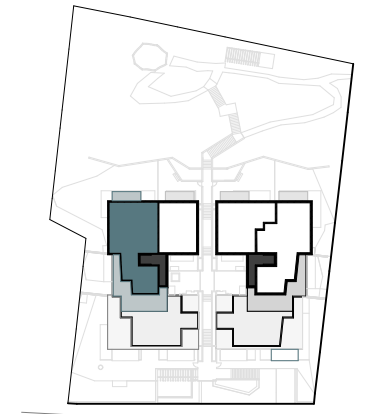
**Balkon** 6,82 m²

**Terrasse** 36,45 m²

**Einlagerungsraum** 3,51 m²



HAUS 2



[www.hillside23.at](http://www.hillside23.at)  
T +43 1 95 24 075

**MEMA Immobilien GmbH**  
[office@mema-immobilien.at](mailto:office@mema-immobilien.at)

**mandl real estate GmbH**  
[developed@marees.at](mailto:developed@marees.at)