

## TOP 2-1 (2-ZI WHG)

BREITENFURTER STRASSE 434, 1230 WIEN

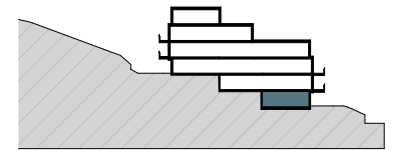
- Gartengeschoß (EG)
- Südausrichtung
- Klarer Grundriss
- Eigengarten
- Großes Bad

<b>Wohnfläche</b>	<b>52,18 m²</b>
- Vorraum	5,66 m²
- Wohnküche	19,53 m²
- Zimmer	15,98 m²
- Bad	6,44 m²
- WC	1,87 m²
- Abstellraum	2,70 m²

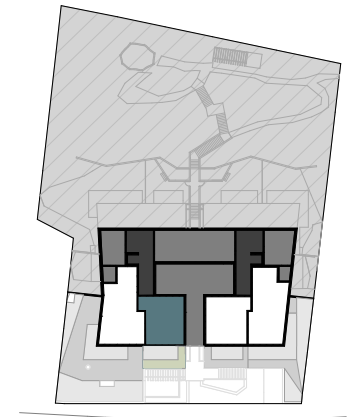
**Terrasse** 14,20 m²

**Eigengarten** 14,02 m²

**Einlagerungsraum** 2,86 m²



HAUS 2



[www.hillside23.at](http://www.hillside23.at)

T +43 1 95 24 075

**MEMA Immobilien GmbH**  
office@mema-immobilien.at

**mandl real estate GmbH**  
developed@marees.at