



T 1-14



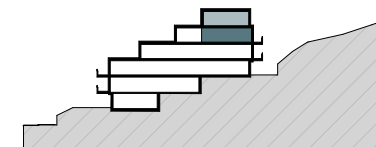
M 1:100 bei Format A4

Symbolische Darstellung mit Einrichtungsvorschlag. Änderungen vorbehalten / Planungsstand 01.08. 2025

## TOP 1-14 (5-ZI WHG)

BREITENFURTER STRASSE 434, 1230 WIEN

- Penthousemaisonette
- 4. Obergeschoss u. 3. Dachgeschoss
- Ausrichtung in alle 4 Richtungen
- Große Terrasse im Dachgeschoss
- Gartenseitiger Balkon im 4.OG
- Liftfahrt bis ins Dachgeschoss
- Panorama und Grünblick



HAUS 1

**Wohnfläche** 145,64 m<sup>2</sup>

<b>DG</b>	<b>80,72 m<sup>2</sup></b>
- Vorraum I	5,70 m <sup>2</sup>
- Wohnküche	41,86 m <sup>2</sup>
- Zimmer I	20,44 m <sup>2</sup>
- Gang I	5,19 m <sup>2</sup>
- Bad I	5,72 m <sup>2</sup>
- WC I	1,81 m <sup>2</sup>

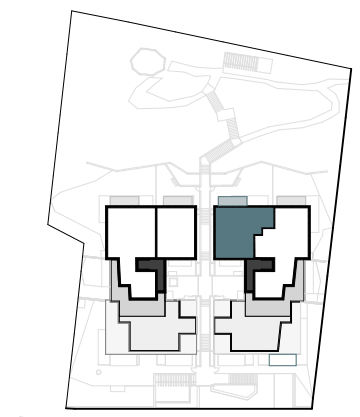
<b>4.OG</b>	<b>64,92 m<sup>2</sup></b>
- Vorraum II	12,29 m <sup>2</sup>
- Zimmer II	13,40 m <sup>2</sup>
- Zimmer III	13,11 m <sup>2</sup>
- Zimmer IV	10,71 m <sup>2</sup>
- Gang II	6,26 m <sup>2</sup>
- Bad II	5,68 m <sup>2</sup>
- WC II	1,86 m <sup>2</sup>
- Abstellraum	1,61 m <sup>2</sup>

**Balkon** 6,82 m<sup>2</sup>

**Terrasse I** 52,51 m<sup>2</sup>

**Terrasse II** 9,43 m<sup>2</sup>

**Einlagerungsraum** 5,87 m<sup>2</sup>



[www.hillside23.at](http://www.hillside23.at)  
T +43 1 95 24 075

**MEMA Immobilien GmbH**  
[office@mema-immobilien.at](mailto:office@mema-immobilien.at)

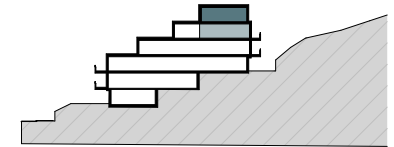
**mandl real estate GmbH**  
[developed@marees.at](mailto:developed@marees.at)



## TOP 1-14 (5-ZI WHG)

BREITENFURTER STRASSE 434, 1230 WIEN

- Penthousemaisonette
- 4. Obergeschoss u. 3. Dachgeschoss
- Ausrichtung in alle 4 Richtungen
- Große Terrasse im Dachgeschoss
- Gartenseitiger Balkon im 4.OG
- Liftfahrt bis ins Dachgeschoss
- Panorama und Grünblick



HAUS 1



**Wohnfläche** 145,64 m<sup>2</sup>

**DG** 80,72 m<sup>2</sup>

- Vorraum I 5,70 m<sup>2</sup>
- Wohnküche 41,86 m<sup>2</sup>
- Zimmer I 20,44 m<sup>2</sup>
- Gang I 5,19 m<sup>2</sup>
- Bad I 5,72 m<sup>2</sup>
- WC I 1,81 m<sup>2</sup>

**4.OG** 64,92 m<sup>2</sup>

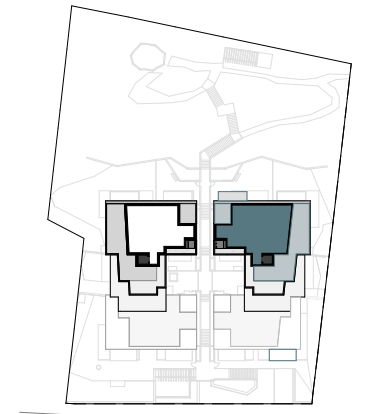
- Vorraum II 12,29 m<sup>2</sup>
- Zimmer II 13,40 m<sup>2</sup>
- Zimmer III 13,11 m<sup>2</sup>
- Zimmer IV 10,71 m<sup>2</sup>
- Gang II 6,26 m<sup>2</sup>
- Bad II 5,68 m<sup>2</sup>
- WC II 1,86 m<sup>2</sup>
- Abstellraum 1,61 m<sup>2</sup>

**Balkon** 6,82 m<sup>2</sup>

**Terrasse I** 52,51 m<sup>2</sup>

**Terrasse II** 9,43 m<sup>2</sup>

**Einlagerungsraum** 5,87 m<sup>2</sup>



[www.hillside23.at](http://www.hillside23.at)  
T +43 1 95 24 075

**MEMA Immobilien GmbH**  
[office@mema-immobilien.at](mailto:office@mema-immobilien.at)

**mandl real estate GmbH**  
[developed@marees.at](mailto:developed@marees.at)