



**i punkt**

## **Ausstattungsbrochure**

Ungargasse 16, 1030 Wien

Dachgeschoßausbau

(Stand 23.10.2023)

- Gebäudehülle
- Türen
- Boden- und Wandbeläge
- Außenbereich
- Sanitär
- Elektroinstallationen
- Allgemeinflächen



## AUSSTATTUNGSBROSCHÜRE

Ungargasse 16, 1030 Wien  
Dachgeschoßausbau

i punkt



Immobilien GmbH

### GEBÄUDEHÜLLE

#### Dach

Prefa Dachraute 29 x 29cm;  
Farbe: grau



#### Fassade im Dachbereich

Prefa Wandraute 29 x 29cm;  
Farbe: Dunkelgrau



Referenzbild

Putzfassade: Farbe lt.  
Architekt

#### Fassade Bestandshaus

Putzfassade: Farbe lt.  
Architekt

#### Dachflächenfenster

VELUX Klapp-Schwingfenster  
oder Schwingfenster; Holz  
weiß lackiert mit Alu-  
Deckschale grau



#### Fenster und Fenstertüren

Holz-Alufenster, 3-Scheiben  
Verglasung; Farbe außen: RAL  
7043 oder weiß; Farbe innen:  
RAL 9016  
Öffnung lt. Verkaufsplan  
(Abweichungen bei  
Sonderverglasungen möglich)



#### Sonnenschutz

VELUX Rollläden für  
Dachfenster mit Solarantrieb  
(ausgenommen Sonderverglasungen)



Raffstore Metall mit  
Elektroantrieb für  
Vertikalverglasungen  
(ausgenommen Sonderverglasungen)



### TÜREN

#### Wohnungseingangstüren

Umfassungszarge, weiß mit  
Freilauftürschließer  
Einbruchwiderstand WK3



#### Innentüren

Röhrenspan, Metall-  
Umfassungszarge mit  
flächenbündigem Türblatt,  
stumpf stoßend, weiß



(Referenzbild Zargenprofil)

Hinweis: Aus technischen Gründen oder aufgrund einer eingeschränkten Produktverfügbarkeit können anstelle der abgebildeten auch gleichwertige Produkte zur Ausführung gelangen.



## AUSSTATTUNGSBROSCHÜRE

Ungargasse 16, 1030 Wien  
Dachgeschoßausbau

i punkt



Immobilien GmbH

### BODENBELÄGE

#### Wohnbereich Innenraum

Bauwerk Parkett, Trendpark  
Eiche 14 ruhig, gebürstet,  
matt versiegelt, Langstab,  
ca. 4mm Nutzschrift



#### Sockelleiste

Schweizerleiste, Eiche

#### Wohnungstreppe

Parkettbelag der Tritt- und  
Setzstufe

#### Badezimmer und WC Boden

Feinsteinzeug, Format  
60x60cm, Kreuzverband, grau



### WANDBELÄGE

#### Badezimmer und WC Wand

Feinsteinzeug weiß matt,  
Format 30x60cm,  
Kreuzverband



### AUSSENBEREICH

#### Terrassenbelag

Feinsteinzeug, 60x60cm,  
Farbe: grau



#### Wasseranschluss

Frostsichere Außenarmatur  
(Kemperventil)



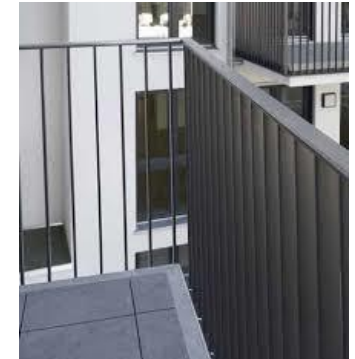
#### Außenbeleuchtung

BEGA



#### Geländer

Flachstahl Stabgeländer,  
verzinkt und  
pulverbeschichtet, Farbe:  
grau



Hinweis: Aus technischen Gründen oder aufgrund einer eingeschränkten Produktverfügbarkeit können anstelle der abgebildeten auch gleichwertige Produkte zur Ausführung gelangen.



i punkt

## AUSSTATTUNGSBROSCHÜRE

Ungargasse 16, 1030 Wien  
Dachgeschoßausbau



Immobilien GmbH

### SANITÄR

#### Waschtisch Bad / Dusche

Waschtisch weiß,  
Laufen Pro S, Hahnloch mittig,  
mit Überlauf  
Maß: 60 x 46,5 x 17,5 cm  
oder 70 x 46,5 x 17,5 cm



#### Waschtischarmatur

Hansgrohe Talis S / Talis 80



#### Badewanne

Kaldewei Conodou, Stahl-  
Emaile weiß, Mittelablauf  
Maß: 180 x 80 x 43 cm  
oder 170 x 75 x 43 cm



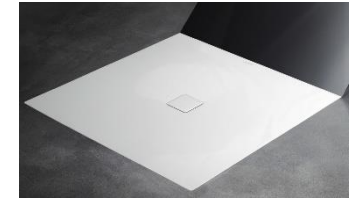
#### Handbrause

Hansgrohe,  
Raindance Select S 120 3jet



#### Duschtasse

Kaldewei Conoflat, Stahl-  
Emaile weiß



#### Siphon Bad / WC

Hansgrohe Flowstar S



#### Handwaschbecken WC

Waschtisch weiß,  
Laufen Pro S, Hahnloch  
seitlich, mit Überlauf  
Maß: 36 x 25 cm



#### Wannenbatterie

Hansgrohe Talis S,  
Unterputzarmatur



#### Brauseschlauch und Anschluss

Hansgrohe Fixfit S und Isiflex



#### Halterung für Handbrause

Hansgrohe Porter S



#### Duscharmatur

Hansgrohe Raindance  
Select S 300



#### Duschtrennwand

Glaseranfertigung

Hinweis: Aus technischen Gründen oder aufgrund einer eingeschränkten Produktverfügbarkeit können anstelle der abgebildeten auch gleichwertige Produkte zur Ausführung gelangen.



i punkt

## AUSSTATTUNGSBROSCHÜRE

Ungargasse 16, 1030 Wien  
Dachgeschoßausbau



Immobilien GmbH

### Handtuchrockner

Vogel&Noot, Della e-Line,  
elektrisch



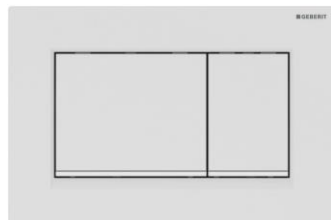
### WC

Kartell by Laufen, Tiefspüler,  
spülrandlos, weiß



### Betätigungsplatte

Geberit Sigma-30, weiß



Hinweis: Aus technischen Gründen oder aufgrund einer eingeschränkten Produktverfügbarkeit können anstelle der abgebildeten auch gleichwertige Produkte zur Ausführung gelangen.



## AUSSTATTUNGSBROSCHÜRE

Ungargasse 16, 1030 Wien  
Dachgeschoßausbau

i punkt



Immobilien GmbH

### ELEKTROINSTALLATIONEN

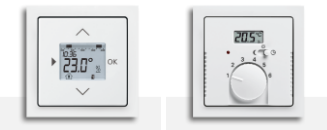
#### Schalterprogramm

Busch & Jäger Future Linear,  
studioweiß



#### Raumthermostat

Busch & Jäger Future Linear,  
studioweiß



#### Gegensprechanlage

Elcom Video Innenstelle



#### Rauchmelder

Gira Rauchwarnmelder,  
Basic Q, Batteriebetrieben



### ALLGEMEINFLÄCHE

#### Einlagerungsräume

Systemtrennwände Holz oder  
Metall  
Fa. Braun



#### Außensprechstelle

Elcom Video-Sprechanlage  
Außenstelle



#### Personenaufzug

Fa. Schindler; Kabinengröße  
1200 x 1400cm;  
Personenanzahl: 9

Hinweis: Aus technischen Gründen oder aufgrund einer eingeschränkten Produktverfügbarkeit können anstelle der abgebildeten auch gleichwertige Produkte zur Ausführung gelangen.