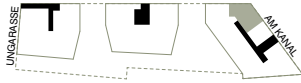
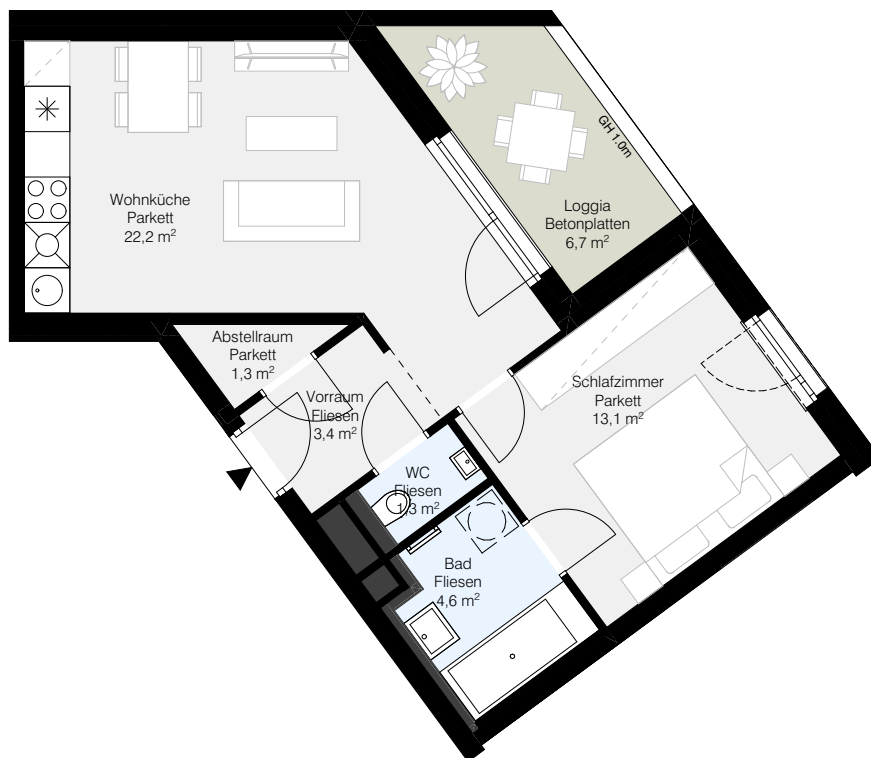


BEILAGE 1



TOP 3.12 (2-Zi Whg)

- Haus 3
- Geschoss 2.OG
- Wohnnutzfläche: 45,9 m<sup>2</sup>
- Loggia: 6,7 m<sup>2</sup>



GH - Geländerhöhe



Kühlschrank



Geschirrspüler



Waschmaschine

