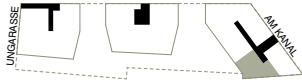
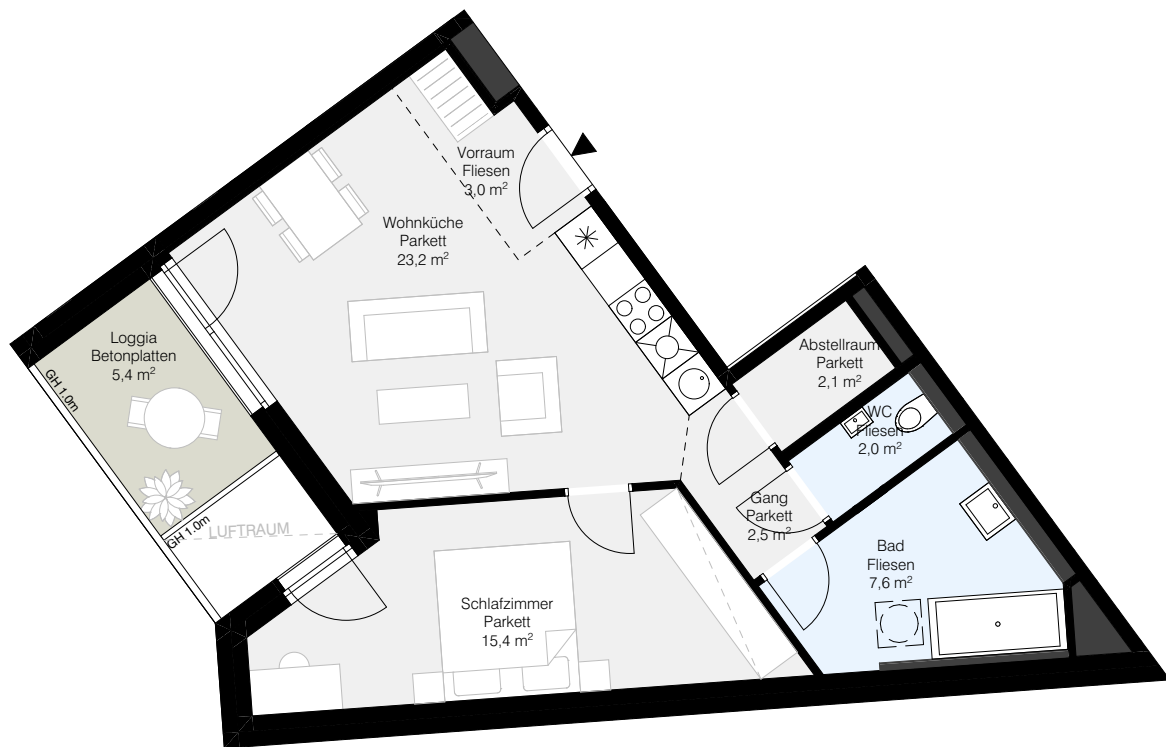


BEILAGE 1



**TOP 3.09 (2-Zi Whg)**

- Haus 3
- Geschoss 2.OG
- Wohnnutzfläche: 55,8 m<sup>2</sup>
- Loggia: 5,4 m<sup>2</sup>



GH - Geländerhöhe



Kühlschrank



Geschirrspüler



Waschmaschine

