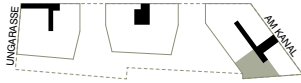
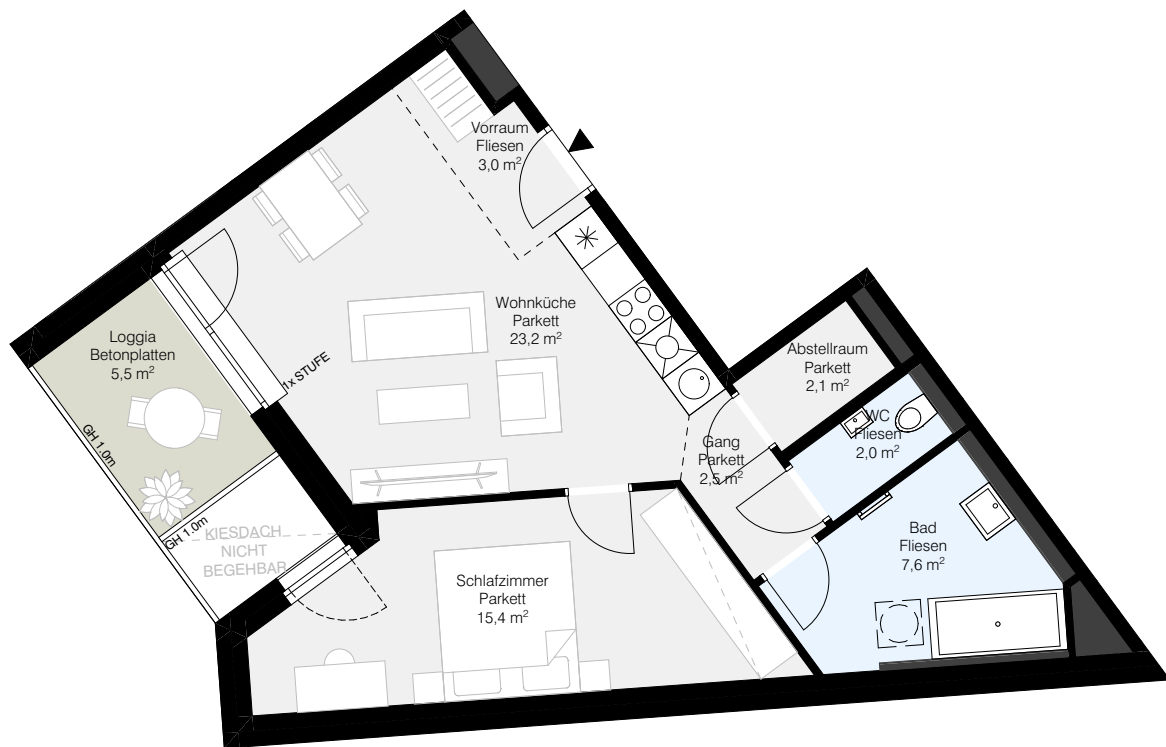


BEILAGE 1



TOP 3.03 (2-Zi Whg)

- Haus 3
- Geschoss 1.OG
- Wohnnutzfläche: 55,8 m<sup>2</sup>
- Loggia: 5,5 m<sup>2</sup>



GH - Geländerhöhe



Kühlschrank



Geschirrspüler



Waschmaschine

